

SCHÜCO



Sonnenschutzsysteme
Solar Shading Systems

Mit Schüco Sonnenschutzsystemen Akzente setzen

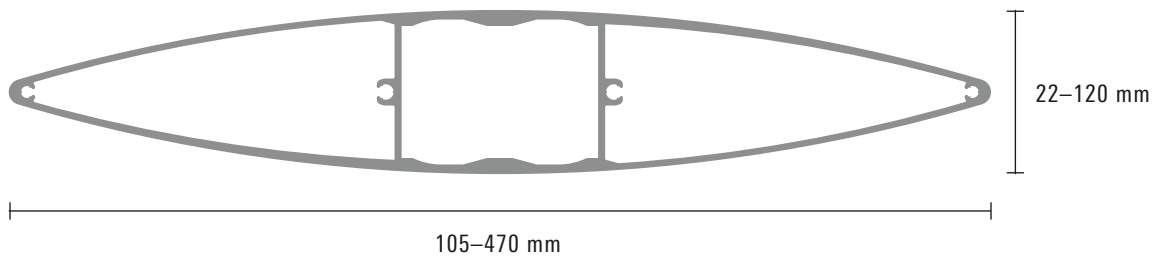
Create emphasis with Schüco Solar Shading Systems

Architektur prägt unsere Umgebung. Sie spielt mit Aus- und Einsichten. Mit Transparenz, Formen, Farben und Materialien. Verantwortungsvolles und anspruchsvolles Bauen integriert Sonnenschutzsysteme dabei modern und nachhaltig: Sonnenschutz ist weit mehr als Schutz vor Sonne, Hitze und UV-Strahlen. Sonnenschutzsysteme von Schüco vereinen funktionellen mit ästhetischem Nutzen und spielen eine wichtige Rolle bei der Fassadengestaltung. Lamellen akzentuieren Gebäude – ob mit plastischen Formen oder filigranen Strukturen.

Architecture shapes our surroundings. It plays with views inside and outside, and with transparency, shapes, colours and materials. Responsible and sophisticated building integrates solar shading systems in a modern and sustainable way. Solar shading is much more than just protection from the sun, heat and UV radiation. Solar shading systems from Schüco combine functionality with aesthetic value and play a key role in façade design. Louvre blades accentuate buildings, whether with solid shapes or slimline styles.

SCHÜCO

Großlamellensystem
Schüco ALB starr
Schüco ALB Passive
Large Louvre Blade System





Skyline Plaza – Frankfurt, Deutschland Germany

Schüco ALB starr
Schüco ALB Passive



Skyline Plaza – Fassadenausschnitt Façade section



Skyline Plaza – Fassadendetail Façade section detail



Skyline Plaza – Systemdetail System detail

Großlamellensystem

Large Louvre Blade System

Eigenschaften

- Horizontale, vertikale oder auskragende Lamellenanordnung
- Individuelle Gestaltungsmöglichkeiten durch Lamellenform, Anordnung und Farbe
- Windunabhängiger Sonnenschutz mit freier Sicht nach außen

Features

- Horizontal, vertical or cantilevered louvre blade arrangement
- Individual louvre blade shape, arrangement and colour design options
- Solar shading unaffected by wind with a clear view to the outside

Design

- Ellipsenförmige Hohllamellen, 105 mm bis 470 mm
- Blechlamellen individuell gestanzt
- Sonderlamellenformen, Rechtecklamellen
- Gebogene Lamellen
- Durchgehende Lamellenansicht durch Haltersysteme

Design

- Elliptical hollow louvre blades, 105 to 470 mm
- Sheet metal louvre blades punched individually
- Special louvre blade shapes, right-angled louvre blades
- Curved louvre blades
- Continuous sightline of the louvre blades through the use of fixing systems



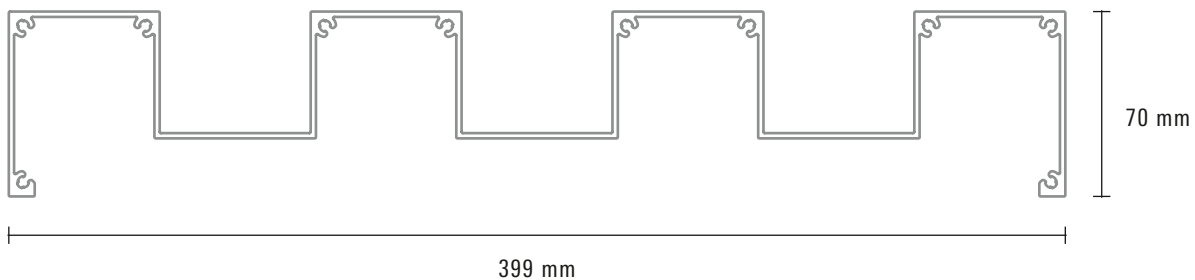
Vertikale Lamellen
Vertical louvre blades



Horizontale Lamellen
Horizontal louvre blades

Schüco ALB starr
Schüco ALB Passive

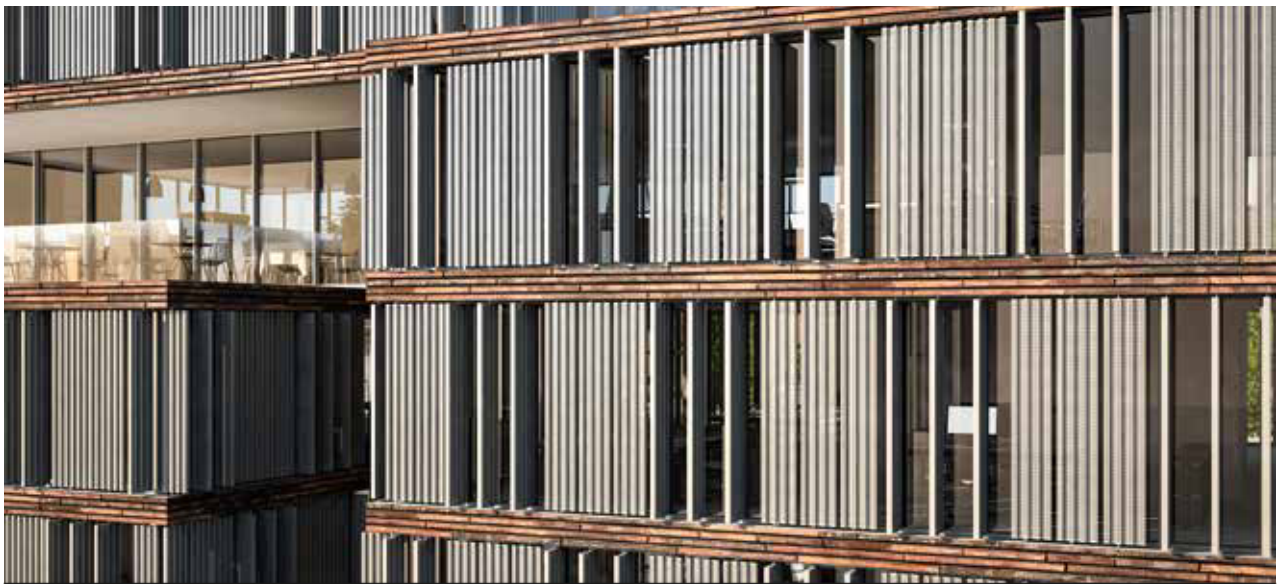
Großlamellensystem
Schüco ALB beweglich
Schüco ALB Active
Large Louvre Blade System





Perspektive Perspective

Schüco ALB beweglich
Schüco ALB Active



Fassadenausschnitt Façade section



Fassadendetail Façade section detail



Systemdetail System detail

Großlamellensystem

Large Louvre Blades

Eigenschaften

- Horizontale und vertikale Lamellenanordnung
- Individuelle Gestaltungsmöglichkeiten durch Lamellenform, Anordnung und Farbe
- Windunabhängiger Sonnenschutz mit freier Sicht nach außen

Features

- Horizontal and vertical louvre blade arrangement
- Individual louvre blade shape, arrangement and colour design options
- Solar shading unaffected by wind with a clear view to the outside

Design

- Ellipsenförmige Hohllamellen, 105 mm bis 470 mm
- Blechlamellen individuell gestanzt
- Sonderlamellenformen, Rechtecklamellen, Glaslamellen
- Verdeckt im Pfosten liegender Antrieb oder außen liegender Linearantrieb

Design

- Elliptical hollow louvre blades, 105 to 470 mm
- Sheet metal louvre blades punched individually
- Special louvre blade shapes, right-angled louvre blades, Glass louvre blades
- Drive concealed in the mullion or external linear drive



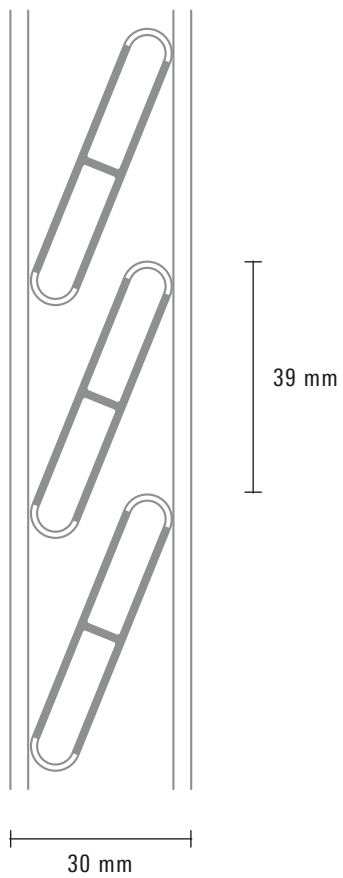
Vertikale Lamellen
Vertical louvre blades



Horizontale Lamellen
Horizontal louvre blades

Schüco ALB beweglich
Schüco ALB Active

Schiebeladensystem
Schüco ALB
Schüco ALB
Sliding Shutter System





Inform 4 – Aachen, Deutschland Germany

Schüco Schiebeladensystem ALB
Schüco Sliding Shutter System ALB



Inform 4 – Fassadenausschnitt Façade section



Inform 4 – Fassadendetail Façade section detail



Inform 4 – Systemdetail System detail

Schiebeladensystem ALB

ALB Sliding Louvre Blade System

Eigenschaften

- Schiebeläden für Fenster und Fassaden mit verschiedenen Füllungen
- Motorisch oder von Hand verfahrbar
- Ein- oder mehrspurige Anlagen

Features

- Sliding shutters for windows and façades with various infills
- Can be operated electrically or manually
- Single or multi-track systems

Design

- Füllung:
 - 105 mm Ellipsenlamelle,
 - 48 mm Flachlamelle,
 - 9,5 mm CTB-Lamelle
- Sonderformen für Füllelemente:
 - gestanzte Bleche, bedrucktes Glas etc.
- Farbgestaltung durch
 - Pulverbeschichtung oder Eloxal

Design

- Infill:
 - 105 mm elliptical louvre blade,
 - 48 mm flat louvre blade,
 - 9.5 mm CTB louvre blade
- Custom shapes for infill units:
 - punched sheet metal, printed glass etc.
- Colour finishes by powder coating or anodising

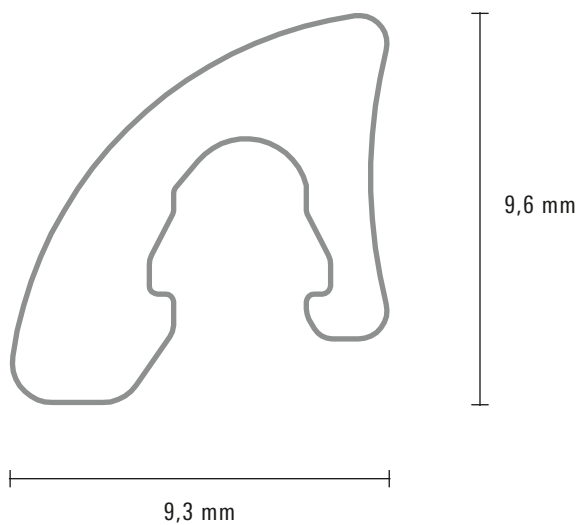


Einspurige Lamellen
Single-track louvre blades



Mehrspurige Lamellen
Multi-track louvre blades

Rolllamellensystem
Schüco CTB
Schüco CTB
Rolling Louvre Blade System





Aero Pump – Hochheim, Deutschland Germany

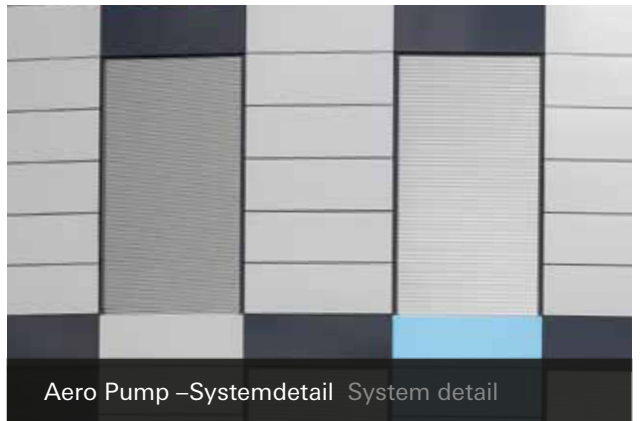
Schüco CTB
Schüco CTB



Aero Pump – Fassadenausschnitt Façade section



Aero Pump – Fassadendetail Façade section detail



Aero Pump – Systemdetail System detail

Rolllamellensystem

Rolling Louvre Blade System

Eigenschaften

- Fassadenintegrierter Einbauraum für aufrollbaren Lamellenbehang
- Windstabilität bis 30 m/s
- Transparenz ermöglicht Außenbezug

Features

- Façade-integrated installation space for roll-up louvre blade blind
- Stable in wind speeds up to 30 m/s
- Transparency allows views to the outside

Design

- Integrierter oder vorgesetzter Sonnenschutz in Schüco Fenstern und Fassaden
- Fassadenintegrierte Führung
- Feine Lamellengeometrie durch 9,5 mm Lamellenprofil
- Eloxoberflächen

Design

- Integrated or mounted solar shading in Schüco windows and façades
- Façade-integrated guide
- Fine louvre blade geometry through 9.5 mm louvre blade profile
- Anodised surfaces



Integriert
Integrated



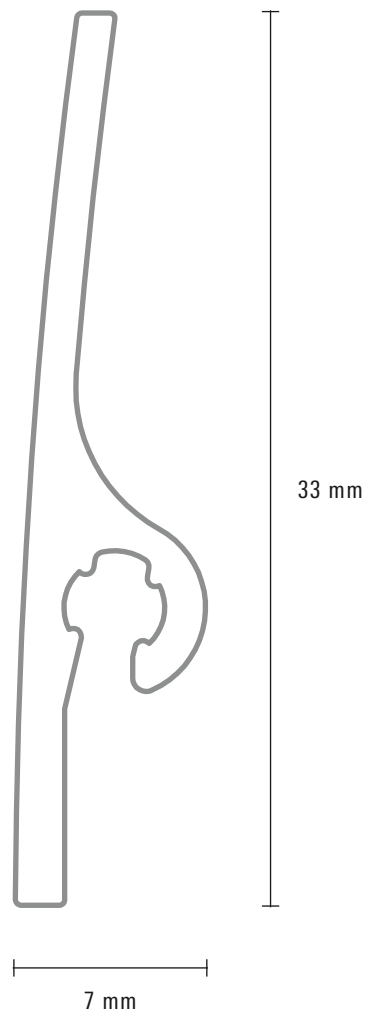
Vorgesetzt
Mounted

Rolllamellensystem

Schüco CAB

Schüco CAB

Rolling Louvre Blade System





Perspektive Perspective



Fassadenausschnitt Façade section



Fassadendetail Façade section detail



Systemdetail System detail

Rolllamellensystem

Rolling Louvre Blade System

Eigenschaften

- Fassadenintegrierter Einbauraum für aufrollbaren Lamellenbehang
- Verstellbare Lamellen
- Windstabilität bis 25 m/s
- Transparenz ermöglicht Außenbezug

Features

- Façade-integrated installation space for roll-up louvre blade blind
- Adjustable louvre blades
- Stable in wind speeds up to 25 m/s
- Transparency allows views to the outside

Design

- Einsetzbar als integrierte Lösung in Schüco Fassade FW 50+ / 60+
- Fassadenintegrierte Führung
- Feine Lamellengeometrie durch flaches, 33mm breites Lamellenprofil
- Eloxaloberflächen

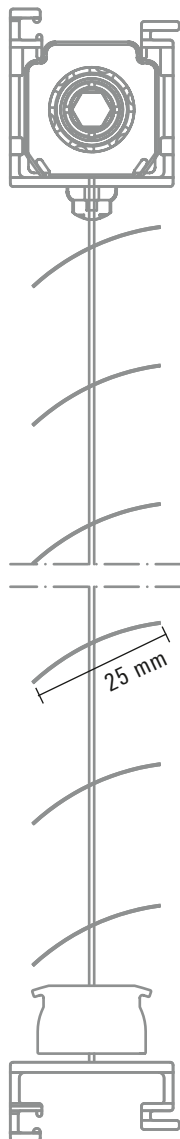
Design

- Can be used as an integrated solution in Schüco Façade FW 50+ / 60+
- Façade-integrated guide
- Fine louvre blade geometry with flat, 33 mm wide louvre blade profile
- Anodised surfaces



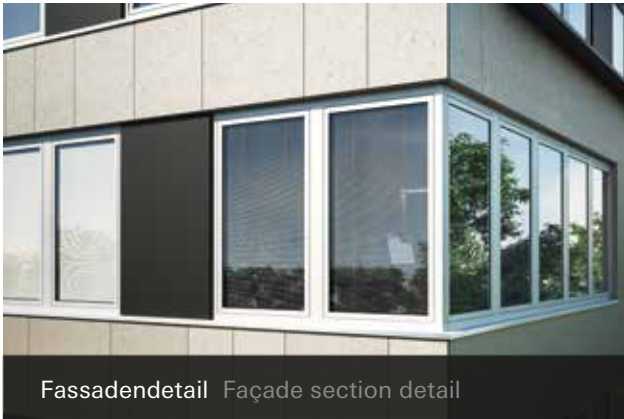
Integriert
Integrated

Verbundfensterjalousie
Schüco CCB
Schüco CCB
Composite Window Blind





Perspektive Perspective



Verbundfensterjalousie

Composite Window Blind

Eigenschaften

- Optimal im Verbundfenster AWS 120 CC.SI integrierte Jalousie
- Sowohl Sonnenschutz als auch Blendschutz
- Verstellbare Lamellen
- Kein seitliches Schlitzlicht dank verdeckter Lamellenführung

Features

- Blind optimally integrated into the AWS 120 CC.SI Composite Window
- Both solar shading and anti-glare protection
- Adjustable louvre blades
- No penetration of light from the sides due to concealed louvre blade operation

Design

- 25 mm breite Aluminiumlamellen
- Lamellenfarbe gemäß Farbkarte mit Reflexionsgrad > 29%
- Verdeckte Seilführung
- Kopfprofil verdeckt, dadurch minimale Pakethöhe im Sichtbereich

Design

- 25 mm-wide aluminium louvre blades
- Louvre blade colour in accordance with colour chart with degree of reflection: > 29%
- Concealed cable guide
- Head profile concealed, resulting in minimal stack height in the area of visibility



Integriert
Integrated

