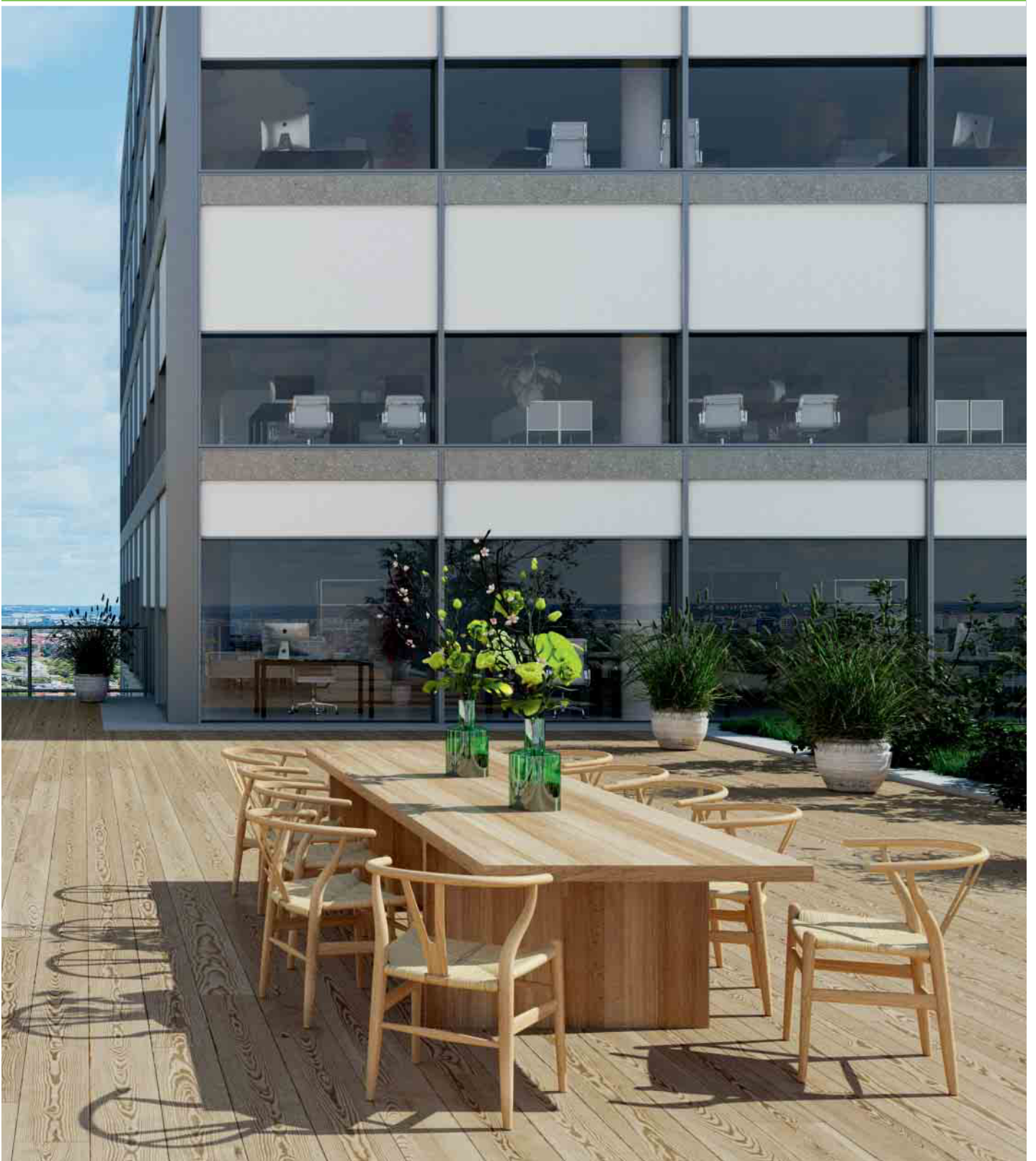
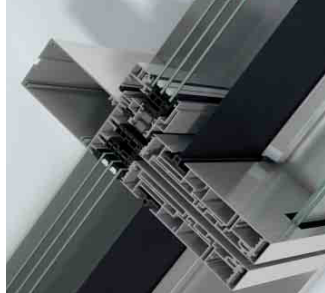
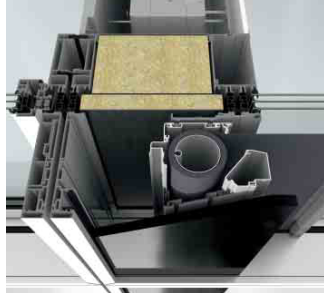


Schüco Sonnenschutzsystem AB ZDS Schüco AB ZDS sun shading system

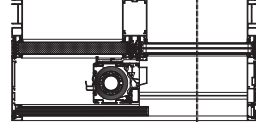
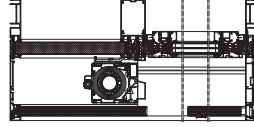
in Schüco Fassadensystem AF UDC 80
in Schüco AF UDC 80 façade system



Systemkomponenten System components



Variantenübersicht Overview of options



Schüco AB ZDS in Schüco AF UDC 80 als Linkroller in Kombination mit bodentiefem Öffnungselement und Brüstungssicherung

- Höchste Windstabilität
- Optische Akzente durch Versprünge zur Fassadenaußenseite (opaker Bereich/Brüstungssicherung/Deckschale), ca. 140 mm

Schüco AB ZDS in Schüco AF UDC 80 als Rechtsroller – auch in Kombination mit bodentiefem Öffnungselement und Brüstungssicherung möglich

- Bei geschlossenem Behang optisch ebenes Fassadenbild durch geringen Versatz zwischen opakem Bereich und Behang, ca. 60 mm

Schüco Sonnenschutzsystem Aluminium Blind Zip Design Screen (AB ZDS) in Schüco Fassadensystem AF UDC 80

Produktvorteile

- Systemintegration in das Elementfassadensystem Schüco AF UDC 80 (Unitized Dynamic Construction)
- Hohe Windstabilität bis 25 m/s (Windstärke 9 bis 10 auf der Beaufort-Skala)
- Optimaler Außenbezug bei hoher Transparenz von 0% bis 14% – je nach gewähltem Textil und Gewebeföffnungsfaktor
- Witterungsbeständige und schwer entflammbare Textilien (Klasse B1)
- Schlankes und modernes Design der Führungsschienen
- Hinderniserkennung in Auf- und Abfahrrichtung

Verarbeitungsvorteile

- Sonnenschutzsystem wird vorkonfektioniert, einbaufertig und bereits aufgewickelt in einem geschlossenen Behangkasten geliefert
- Geringes Behanggewicht und Systembefestigung gewährleisten eine einfache und schnelle Montage
- Hinderniserkennung in Auf- und Abfahrrichtung
- Schnelle und einfache Revision ohne Demontage des Behangkastens
- Vollständige, problemlose Systemintegration in das Elementfassadensystem Schüco AF UDC 80
- Hoher Vorfertigungsgrad

Schüco Aluminium Blind Zip Design Screen (AB ZDS) sun shading system in Schüco AF UDC 80 façade system

Product benefits

- System is integrated in the Schüco AF UDC 80 (Unitized Dynamic Construction) unitised façade system
- High wind stability up to 25 m/s (force 9 to 10 on the Beaufort scale)
- Excellent views to the outside with a high level of transparency of 0% to 14% – depending on the chosen textile and the fabric openness coefficient
- Weather-resistant, low-flammability textiles (class B1)
- Slim and modern guide track design
- Obstacle detection when blinds are raised and lowered

Fabrication benefits

- Sun shading system is supplied pre-assembled, all rolled up and ready for installation in a closed blind box
- Lightweight blinds and system fixings ensure quick and easy installation
- Obstacle detection when blinds are raised and lowered
- Quick and easy inspection without removing the blind box
- Complete, problem-free system integration in the Schüco AF UDC 80 unitised façade system
- High degree of prefabrication

Schüco AB ZDS in Schüco AF UDC 80 as a left-handed roller combined with floor-to-ceiling opening unit and spandrel safety barrier

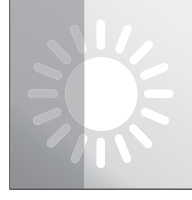
- Maximum wind stability
- Visual appeal through projections to the outside of the façade (opaque area/spandrel safety barrier/cover cap), approx. 140 mm

Schüco AB ZDS in Schüco AF UDC 80 as a right-hand roller – also possible in combination with floor-to-ceiling opening unit and spandrel safety barrier

- Visually smooth façade appearance with the blind closed, thanks to limited offset between the opaque area and the blind, approx. 60 mm

Schüco Sonnenschutzsystem AB ZDS in Schüco Fassadensystem AF UDC 80 Schüco AB ZDS sun shading system in Schüco AF UDC 80 façade system

Technische Daten	Technical data	Schüco Sonnenschutzsystem AB ZDS Schüco AB ZDS sun shading system
Verschattung Shading		
Sonnenschutz Sun shading		■
Außenbezug View to outside		■
Vollständige Abschattung Complete shading		■
Einbau und Integration Installation and integration		
Schüco Fassadensystem AF UDC 80 Schüco AF UDC 80 façade system		■
Ansicht und Behangfarbe Appearance and blind colour		
Verschiedene Textiltypen und -farben Different fabric colours and types		■
Behangführung Blind guide		
Profilintegriert Integrated in the profile		■
Neue Innet-Technologie New Innet technology		■
Schmale Ansicht Narrow face width		■
Abmessungen Dimensions		
Minimale Breite in mm Minimum width in mm		650
Minimale Höhe in mm Minimum height in mm		1.000
Maximale Breite in mm Maximum width in mm		3.000
Maximale Höhe in mm Maximum height in mm		4.000
Maximale Fläche in m ² Maximum area in m ²		12
Maximales Gewicht in kg (inklusive Behangkasten) Maximum weight in kg (including blind box)		50
Maximale Windgeschwindigkeit in m/s Maximum wind speed in m/s		25
Motorantrieb Electric motor		
Leistung in W Output in W		200
Spannung in V Voltage in V		230/50
Betriebszeit in Minuten Operating time in minutes		4
Schutzart Protection rating		IP44



Funktionalität

- Hochleistungsfähiger Sonnenschutz
- Je nach ausgewähltem Textil auch als Blend- und Sichtschutz einsetzbar

Functionality

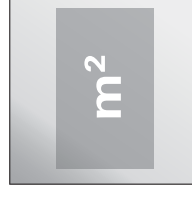
- High-performance sun shading protection and screening depending on the selected fabric

Windstabilität

- Hoch witterungs- und windbeständiges System
- Zuverlässige Windstabilität bis zu Geschwindigkeiten von 25 m/s (Windstärke 9 bis 10 auf der Beaufort-Skala)

Wind stability

- Highly weather- and wind-resistant system
- Reliable wind stability up to speeds of 25 m/s (force 9 to 10 on the Beaufort scale)

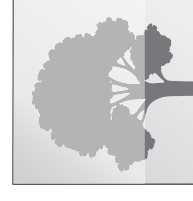


Maximalabmessungen

- Max. 12 m²
- Breite: 650–3.000 mm
- Höhe: 1.000–4.000 mm

Maximum dimensions

- Max. 12 m²
- Width: 650–3000 mm
- Height: 1000–4000 mm



Transparenz

Je nach ausgewähltem Textil und Gewebeföffnungsfaktor (0% bis 14%) erfüllt Schüco AB ZDS alle Anforderungen für:

- transparente Textilien
- blickdichte Textilien

Transparency

Depending on the textile and the fabric openness coefficient (0% to 14%), Schüco AB ZDS can fulfil all the requirements for:

- Transparent textiles
- Opaque textiles

Schüco Sonnenschutzsystem AB ZDS in Schüco Fassadensystem AF UDC 80

Schüco AB ZDS sun shading system in Schüco AF UDC 80 façade system



Aktiver Sonnen-, Blend- und Sichtschutz leistet einen wichtigen Beitrag zur Energieeinsparung in modernen Wohn- und Objektbauten und steigert das Wohlbefinden der Nutzer. Zusätzlich sorgen intelligente Steuerungssysteme für höchsten Komfort und maximale Funktionalität.

Active sun shading and glare protection can make an important contribution to energy saving in modern residential and commercial buildings, whilst simultaneously improving the well-being of their occupants. Intelligent control systems also ensure comfort and maximum benefits.

Schüco International KG
www.schueco.com

www.schueco.de/sonnenschutz
www.schueco.de/sun-shading

Folgen Sie uns:
Follow us:



Schüco – Systemlösungen für Fenster, Türen und Fassaden

Die Schüco Gruppe mit Hauptsitz in Bielefeld entwickelt und vertreibt Systemlösungen für Fenster, Türen und Fassaden. Mit weltweit 5.650 Mitarbeitern arbeitet das Unternehmen daran, heute und in Zukunft Technologie- und Serviceführer der Branche zu sein. Neben innovativen Produkten für Wohn- und Arbeitsgebäude bietet der Gebäudehüllenspezialist Beratung und digitale Lösungen für alle Phasen eines Bauprojektes – von der initialen Idee über die Planung und Fertigung bis hin zur Montage. 12.000 Verarbeiter, Planer, Architekten und Investoren arbeiten weltweit mit Schüco zusammen. Das Unternehmen ist in mehr als 80 Ländern aktiv und hat in 2019 einen Jahresumsatz von 1,750 Milliarden Euro erwirtschaftet. Weitere Informationen unter www.schueco.de

Schüco – System solutions for windows, doors and façades

Based in Bielefeld, the Schüco Group develops and sells system solutions for windows, doors and façades. With 5650 employees worldwide, the company strives to be the industry leader in terms of technology and service today and in the future. In addition to innovative products for residential and commercial buildings, the building envelope specialist offers consultation and digital solutions for all phases of a building project – from the initial idea through to design, fabrication and installation. 12,000 fabricators, developers, architects and investors around the world work together with Schüco. The company is active in more than 80 countries and achieved a turnover of 1.750 billion euros in 2019. For more information, visit www.schueco.com

SCHÜCO



The "Schüco" logo and other logos are protected in Germany and various international markets. We will provide detailed information upon request.

Das Zeichen „Schüco“ und andere sind in Deutschland und diversen internationalen Märkten geschützt. Auf Nachfrage erteilen wir detaillierte Auskunft.

P 4478/11_20/Printed in Germany
Änderungen und Irrtümer vorbehalten. Abbildungen ähnlich.
We reserve the right to make technical changes and to correct errors. Products may differ from illustrations.