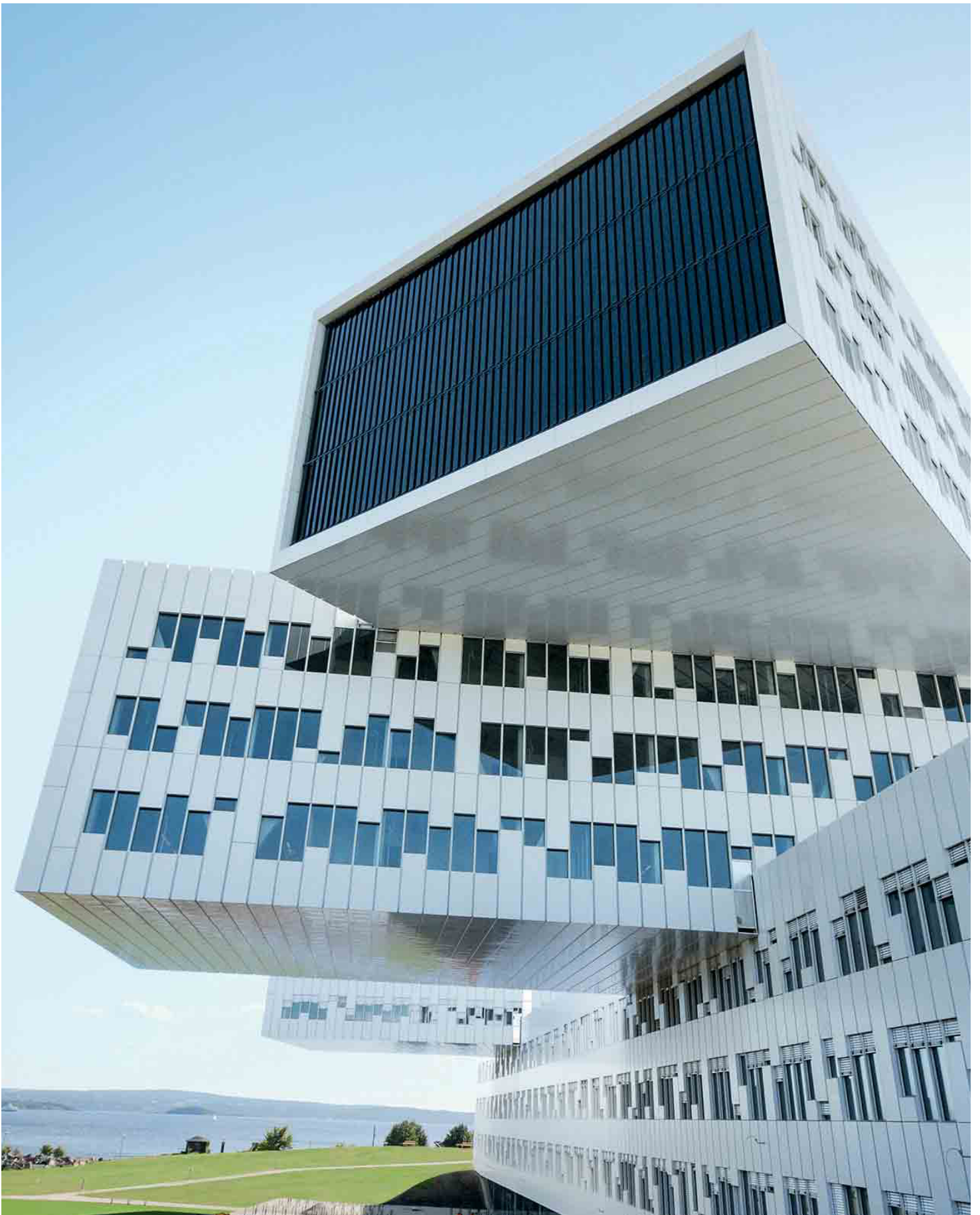


# Schüco Sonnenschutzsysteme Schüco Sun Shading Systems

Aluminium-Systeme  
Aluminium Systems





# Inhalt

## Contents

- 04 Schüco Großlamellen ALB  
Schüco Large Louvre Blades ALB
- 06 Schüco C- und Z-Lamellensystem ALB  
Schüco C-Shaped and Z-Shaped Louvre Blade System ALB
- 08 Schüco Sonnenschutz CTB  
Schüco Sun Shading CTB
- 09 Schüco Integralmaster  
Schüco Integralmaster
- 10 Schüco Sonnenschutz CCB  
Schüco Sun Shading CCB
- 12 Schüco Schiebeläden ALB  
Schüco Sliding Shutters
- 13 Schüco Steuerungssysteme  
Schüco control systems
- 14 Schüco Sonnenschutzsoftware  
Schüco sun shading software

#### **Effiziente Sonnenschutzsysteme**

Aktiver Sonnenschutz leistet einen wichtigen Beitrag zur Energieeinsparung moderner Wohn- und Gewerbebauten und trägt zum Wohlbefinden der Nutzer bei. So sorgen intelligente Steuerungssysteme für Komfort und maximalen Nutzen:

- Reduzierung der Kühlenergie durch Schutz vor Überhitzung
- Kunstlicht wird durch die gesteuerte Tageslichtnutzung verringert
- optimale Abschattung bei gleichzeitigem Außenbezug durch hohe Transparenz
- Zentrale Steuerung spart Energie und bietet Komfort am Arbeitsplatz
- manuelle Bedienung für individuellen Komfort

Die verschiedenen Sonnenschutzlösungen lassen sich zudem flexibel, individuell und mit System in die Gebäudehülle integrieren und wirken als Gestaltungselemente in der Fassade.

#### **Energy efficiency with sun shading**

Active sun shading and glare protection can make an important contribution to energy saving in modern residential and commercial buildings, whilst simultaneously improving the well-being of its occupants. Intelligent control systems ensure comfort and maximum benefits:

- Reduction in cooling energy due to protection against overheating
- Artificial light is replaced by controlled use of natural light
- The high level of transparency means optimum shading whilst still providing views to the outside
- Central control saves energy and offers comfort in the workplace
- Manual operation for individual comfort

The different sun shading solutions can be integrated flexibly, individually and systematically into the building envelope, and function as an integral part of the façade design.

# Schüco Großlamellen ALB

## Schüco Large Louvre Blades ALB



Schüco Großlamellen ALB  
Schüco Large Louvre Blades ALB

Das Schüco Großlamellensystem ALB (Aluminium Louvre Blades) bietet wirksamen Sonnenschutz, ohne den Blick nach außen zu beeinträchtigen. Ob Tageslichtnutzung oder Verschattung, ob manuelle oder automatische Steuerung – Fassade und Sonnenschutz verschmelzen mit Schüco Großlamellen zu einer harmonischen Einheit.

Das breit gefächerte Profilsystem und die vielfältigen Möglichkeiten der Befestigung lassen gestalterisch kaum Wünsche offen. Ob in vertikaler, horizontaler oder auskragender Anordnung, mit den Schüco Großlamellen wird die Optik eines Gebäudes maßgeblich gestaltet. Zudem setzen Schüco Großlamellen farbliche Akzente – es steht die ganze Farbvielfalt der Nasslackierung und Eloxaltechnik zur Verfügung.

The Schüco Large Louvre Blade System ALB (Aluminium Louvre Blades) offers effective sun shading without impairing the view in any way. Whether daylight control or shading, manual or automatic control – with Schüco large louvre blades, façade and sun shading melt into one to form a single harmonious unit.

The wide choice of profile system and the large number of fixing options allow almost any design requirement to be realised. Whether vertical, horizontal or cantilevered, Schüco large louvre blades significantly shape the appearance of a building. In addition, Schüco large louvre blades can add a touch of colour – the full colour range, wet coatings and anodised finishes are available.

#### Vorteile auf einen Blick

- Vielseitige Gestaltungsmöglichkeiten durch Einsatz von Rechtecklamellen, Tech-Optik-Lamellen, Hohl lamellen, Blechlamellen und Glaslamellen
- Starres Lamellensystem mit unterschiedlichen Befestigungen für variable Lösungen
- Bewegliches System mit einstellbarer Lamellenneigung je nach Sonnenstand, horizontal und vertikal einsetzbar
- Antriebs- und Steuerungstechnik für optimale Tageslichtnutzung
- Systembefestigung für die sichere Fassadenanbindung

#### Key benefits at a glance

- Wide variety of design options with a choice of hollow blades, sheet metal blades and glass blades
- Passive louvre blade system with different types of fixing for variable solutions
- Active system with adjustable blade angle, according to the position of the sun
- Motor and control technology for optimum use of natural light
- System-based fixing for secure attachment to the façade



Schüco ALB 300, Parallelogrammlamelle  
Schüco ALB 300, parallelogram louvre blade



Schüco ALB 305 AH, Kurmittelhaus Damp, Damp  
Schüco ALB 305 AH, Kurmittelhaus Damp, Damp



Schüco ALB 470 AH, Roehampton University, London  
Schüco ALB 470 AH, Roehampton University, London

## Schüco C- und Z-Lamellen ALB – das neue Lamellensystem

Schüco C-Shaped and Z-Shaped Louvre  
Blades ALB – the new louvre blade system



Mit einem großen Sortiment an Lamellengeometrien und -breiten sowie der komfortablen „Stacking“-Montage können große Wand- und Fassadenflächen individuell geplant sowie einfach und schnell installiert werden – als horizontaler oder als auskragender Sonnen- und Witterungsschutz.

With a wide range of louvre blade geometries and widths, as well as the convenient “stacking” installation, large wall and façade areas can be planned individually and installation is quick and easy – either as horizontal or cantilevered sun shading and weather protection.



Die Abstände der Lamellen zueinander lassen sich problemlos variieren und so den lokalen Sonnenstandsgegebenheiten oder Gestaltungswünschen anpassen. So kann mit der windunabhängigen Systemlösung der Schüco C- und Z-Lamellen ALB zusätzlich zum Witterungsschutz auch eine deutliche Reduzierung thermischer Belastungen erzielt werden.

Der hohe Vorfertigungsgrad und das einfache Montagesystem gewährleisten dem Verarbeiter einen prozesssicheren und schnellen Einbau. Insgesamt überzeugt das flexible System durch ein Höchstmaß an Sicherheit in Planung und Ausführung.

The distances between the louvre blades can be modified easily to suit the local conditions or design requirements with regard to the position of the sun. This means that, in addition to weather protection, thermal loads can also be significantly reduced through the use of the Schüco C-shaped and Z-shaped ALB wind-resistant system solution.

The high degree of prefabrication and the simple installation system ensure reliable and fast installation for the fabricator. Overall, the flexible system impresses with maximum reliability in planning and design.

# Schüco Sonnenschutz CTB

## Schüco Sun Shading CTB



Maximaler Sonnenschutz und gleichzeitig optimale Transparenz  
Maximum sun shading whilst also ensuring optimum transparency

Der Schüco Sonnenschutz CTB (Concealed Toughened Blind) ist ein extrem windstabiler, außen liegender Sonnenschutz, der als vollständig integrierte oder vorgesetzte Lösung an Fassaden und als aufgesetzte Lösung an Fenstern eingesetzt werden kann. Durch die besondere Lamellenstruktur bietet er eine perfekte Abschattung von außen bei gleichzeitig hoher Transparenz von innen. Auf diese Weise wird ein optimaler Außenbezug garantiert. Durch die eloxierbaren Oberflächen der Lamellen bietet der Schüco Sonnenschutz CTB ein ausgewogenes Design, das konsequent auf die äußere Gestaltung des Gebäudes abgestimmt ist.

### Vorteile auf einen Blick

- Vollintegrierbarer Sonnenschutz für Fenster und Fassaden
- Extrem hohe Windstabilität bis zu 30 m/s
- Hoher Außenbezug durch einen Transparenzgrad von 23%
- Vollbeschattung bereits ab 20° Sonnenstandshöhe bei hohem Außenbezug

Schüco Sun Shading CTB (Concealed Toughened Blind) is external sun shading which is extremely stable in windy conditions. It can be fully integrated or used as a façade-mounted solution or as a surface-mounted solution on windows. Due to the special louvre blade structure, it offers perfect shading from outside whilst simultaneously providing a high level of transparency from inside. This guarantees perfect views to the outside. As the louvre blade surfaces can be anodised, Schüco sun shading offers a balanced design, which blends in perfectly with the external design of the building.

### Key benefits at a glance

- Sun shading which can be fully integrated
- Extremely high stability in winds of up to 30 m/s
- High degree of visibility to the outside due to transparency level of 23%
- Full shading when elevation of sun is 20° or more with good views to the outside

# Schüco Integralmaster

## Schüco Integralmaster



Schutz vor direkter Sonneneinstrahlung  
Protection against direct solar radiation



Der Integralmaster ist ein innen liegendes Rollosystem ohne aufragende Kassetten und Seitenführungen. Rollokassette und Seitenführung sind in den Glasleisten bereits integriert und stellen jeweils nur ein Bauteil dar – herkömmliche Rollosysteme bestehen aus vier Komponenten. Damit ist der Integralmaster praktisch unsichtbar im Fenster verbaut. Sonnen-, Blend- und Sichtschutz sind durch unterschiedliche Folienbehänge effektiv kombiniert.

Der Integralmaster erfüllt alle nationalen und EU-Richtlinien für Blendschutz am Arbeitsplatz.

The Integralmaster is an internal roller blind system without bulky cassettes or lateral guides. The roller blind cassette and glass retention bead, as well as the lateral guide and glass retention bead, are one component in each case – conventional roller blind systems consist of four components. This means that the Integralmaster is virtually fully concealed when installed in the window. Glare protection and sun shading are combined effectively by means of different film blinds. The Integralmaster meets all national and EU guidelines on glare protection for workstations.

### Vorteile auf einen Blick

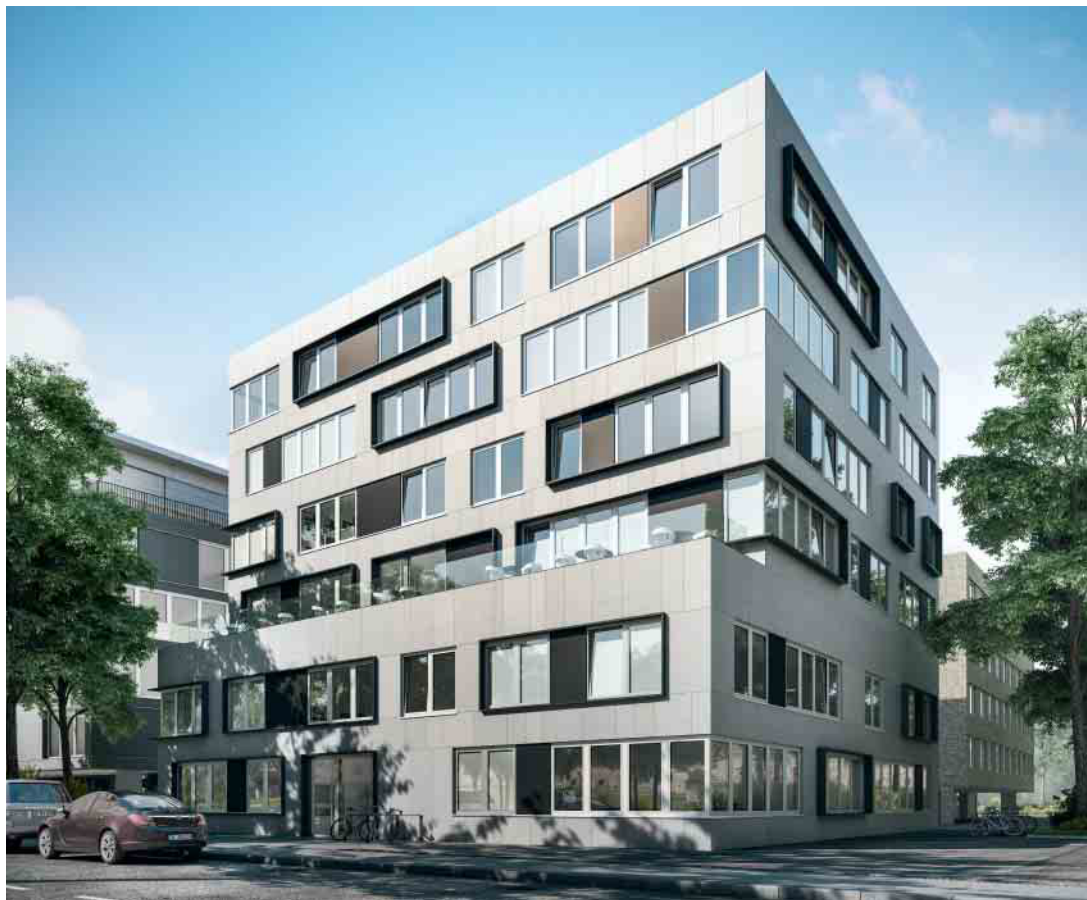
- Voll integriertes System in Schüco Glashalteleisten
- Wind- und wetterunabhängig
- Geringe Wartungskosten durch raumseitigen Zugang
- Erfüllung aller geltenden Arbeitsstättenrichtlinien
- Einfache Montage

### Key benefits at a glance

- Fully integrated system in Schüco glass retention beads
- Unaffected by wind and weather
- Low maintenance costs due to access on the room side
- Fulfillment of all applicable workplace guidelines
- Simple installation

# Schüco Sonnenschutz CCB

## Schüco Sun Shading CCB



Schüco Sonnenschutz CCB  
Schüco Sun Shading CCB

### Höchster Komfort für Wohn- und Arbeitswelten

Der Schüco Sonnenschutz CCB (Concealed Composite Blind) ist eine vollständig im Verbundfenster Schüco AWS 120 CC.SI integrierte Lamellenjalousie. Die speziallegierten, 25 mm breiten Aluminiumlamellen können mittels eines 24-V-Elektromotors auf- und abgefahren sowie gewendet werden und bieten so je nach Sonnenstand maximalen Komfort. 14 verschiedene Standardfarben gibt es für die Lamellen, Sonderfarben sind auf Anfrage möglich. Der Schüco Sonnenschutz CCB bietet Blend-, Sonnen- und Sichtschutz sowie Durchsicht nach außen und kann aufgrund seiner geschützten Lage im Verbundfenster auch unabhängig von Windlasten genutzt werden.

### Maximum comfort for living and working environments

Schüco Sun Shading CCB (Concealed Composite Blind) is a Venetian blind fully integrated in the Schüco AWS 120 CC.SI composite window. The 25 mm-wide aluminium louvre blades are made of a special alloy and can be raised, lowered and turned using a 24 V electric motor. 14 different louvre blade colours – special colours possible on request. The Schüco Sun Shading CCB thereby offers glare protection, sun shading and screening, as well as views to the outside, and can also be used irrespective of wind loads thanks to its protected position in the composite window.



Schüco CCB in AWS 120 CC.SI  
(Flügelvariante und Festfeldvariante)  
Schüco CCB in AWS 120 CC.SI  
(vent option and fixed light option)

#### **Vorteile auf einen Blick**

- Minimale Pakethöhe im Sichtbereich bei aufgefahrener Jalousie durch verdeckt eingebautes Kopfprofil
- Kein seitliches Schlitzlicht dank verdeckter seitlicher Führung im Falzraum
- Kopfprofil aus Kunststoff ergänzt die Dämmung des Verbundfensters und verbessert dessen U-Wert
- Schnellmontage-System der Jalousie durch Klipsen (kein Schrauben und Bohren). Exakte Positionsbestimmung im Verbundfenster, sichere Montage, Maß der Jalousie aus den Verbundfensterabmessungen automatisch ableitbar

#### **Key benefits at a glance**

- Minimum stack height in the visible area when the Venetian blind is raised thanks to concealed head profile
- Lateral guide in the rebate space prevents light entering from the sides
- Plastic head profile supplements the insulation of the composite window and improves its U value
- Venetian blind is clipped quickly in place (no screws or drilling). Exact positioning in the composite window, secure installation, dimensions of Venetian blind can be taken automatically from the composite window dimensions.

# Schüco Schiebeläden ALB

## Schüco Sliding Shutters ALB



Schüco Schiebeläden ALB  
Schüco Sliding Shutters ALB



Die Schüco Schiebeläden ALB sind ein idealer Sonnen- und Sichtschutz für Fenster und Fassaden im Wohnungs- und Objektbau. Individuelle Gestaltungsmöglichkeiten durch Form und Farbe sowie unterschiedlichste Schiebeladenfüllungen setzen Akzente bei Funktion und Design.

### Vorteile auf einen Blick

- Drei unterschiedliche Schiebeladenfüllungen für Schiebeläden mit und ohne Durchsicht
- Leise laufende Schiebeläden, elektrisch oder von Hand verschiebbar
- Hohe Genauigkeit durch Zahnriemenantrieb
- Schnelle Montage durch hohen Vorfertigungsgrad mit einfachem Zusammenbau im Baukastenprinzip
- Geringe Bautiefe und einfaches Handling

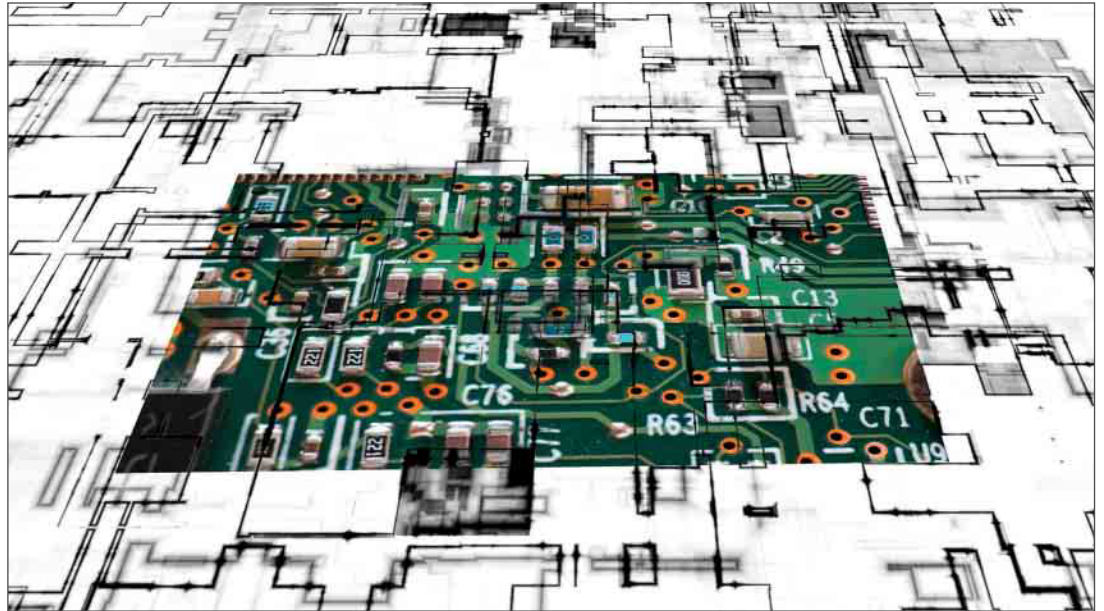
Schüco Sliding Shutters ALB provide ideal screening and sun shading for windows and façades in residential and commercial premises. Shape and colour as individual design options and a wide range of sliding shutter infills enhance function and design.

### Key benefits at a glance

- Three different sliding shutter infills for sliding shutters with and without a clear view through
- Very quiet, electrically-operated or manually-operated sliding shutters
- Highly accurate fit due to notched belt drive
- Quick installation due to a high level of prefabrication with a simple modular construction principle
- Minimal basic depth and easy handling

# Schüco Steuerungssysteme

## Schüco control systems



Die Schüco Steuerungssysteme ermöglichen eine Automatisierung des Sonnenschutzes nach individuellen Wünschen. Die Sonnenschutzsysteme können manuell oder zentral bedient werden. Eine Vielzahl von Standardfunktionen und Fahrstrategien gewährleistet eine optimale Ansteuerung der Sonnenschutzanlagen. Die bereits integrierten Sensoren machen aus der KNX Wetterzentrale gleichzeitig eine Wetterstation und eine Sonnenschutzzentrale.

### Vorteile auf einen Blick

- Hochwirksame Beschattung und Wärmeschutz im Sommer, dem aktuellen Sonnenstand individuell angepasst
- Blendwirkung kann reduziert bzw. verhindert werden
- Benutzergerechte Automatik, geeignet sowohl für Großobjekte als auch im privaten Bereich
- Energieeinsparung durch optimale Tageslichtnutzung und Minimierung des Kühlaufwandes
- Verbessertes Raumklima und höhere Behaglichkeit durch Nutzung des natürlichen Lichtes und Reduzierung des Kunstlichtbedarfs

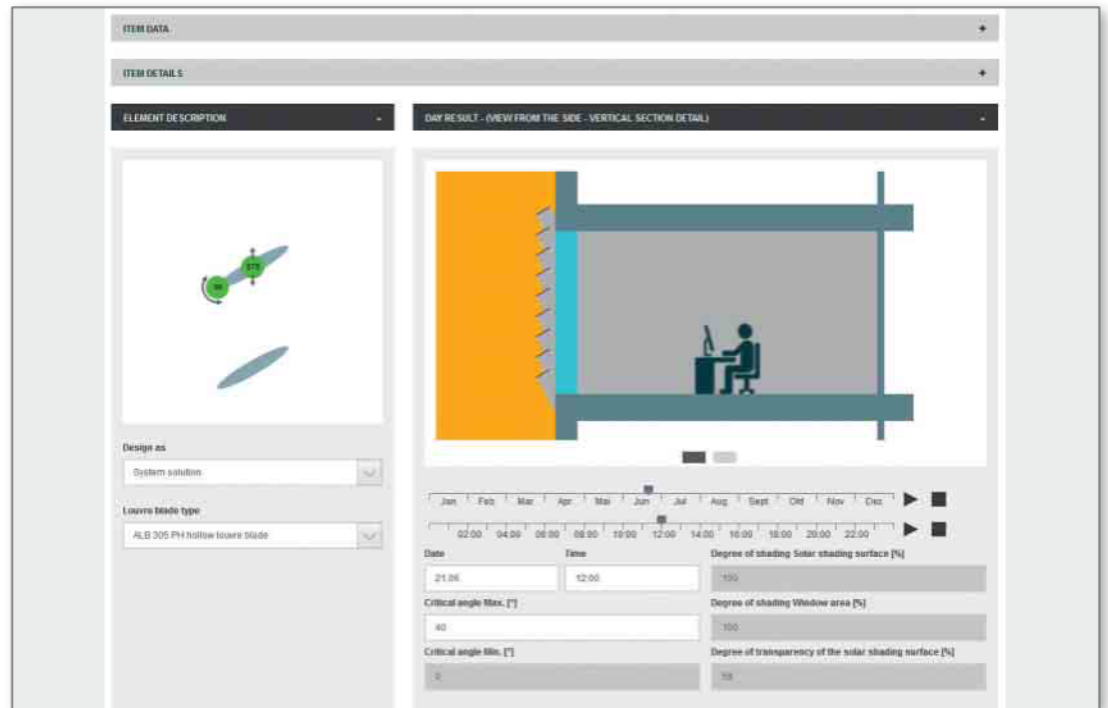
Schüco control systems are used to automate sun shading to suit individual requirements. The sun shading systems can be operated manually or centrally. A variety of standard functions and operating strategies guarantee the best possible control of sun shading installations. The integrated sensors of the KNX weather centre make it both a weather station and a sun shading centre.

### Key benefits at a glance

- Highly efficient shading and thermal insulation in summer, individually adapted to track the position of the sun
- Glare can be reduced or prevented
- Automation can be programmed to meet individual requirements, suitable for both large projects and private homes
- Energy saving due to optimum use of natural light and minimising of energy required for cooling
- Improved room climate and increased comfort by using natural light and reducing artificial lighting

# Schüco Sonnenschutzsoftware

## Schüco sun shading software



### Vorteile auf einen Blick

- Komfortable Ergebnisausgabe am Ende des Planungsprozesses
- Effiziente Planungsunterstützung vor Ausführung des Bauvorhabens
- Schnelle und einfache Planungsmöglichkeiten mit Echtzeitvisualisierung
- Ausgabe der wesentlichen Kenngrößen zur Verschattungssituation am Gebäude online und als Ausdruck
- Unterstützung in der Planungsphase sowie für die Kundenkommunikation
- Schnittstelle zwischen Projektplanung und Umsetzung
- Softwaregestützte Planung gewährleistet vielfältige Gestaltungsmöglichkeiten am Gebäude und Funktionssicherheit
- Standortbezogene Vordimensionierung möglich
- Starre Lamellen in Kombination mit innen liegendem Blendschutz ermöglichen eine optimale Verschattung im Gebäude

### Key benefits at a glance

- Convenient results at the end of planning process
- Efficient planning support before constructing the building project
- Quick and easy planning options with real-time visualisation
- Readout of the essential key figures of the shading situation of the building both online and as a printout
- Support in the planning phase as well as customer communication
- Interface between project planning and implementation
- Software-supported planning guarantees diverse design options for the building and operational reliability
- Location-based pre-dimensioning possible
- Passive louvre blades combined with interior glare protection provides the building with optimal shading







# Schüco Sonnenschutzsysteme

## Schüco Sun Shading Systems



Aktiver Sonnen-, Blend- und Sichtschutz leistet einen wichtigen Beitrag zur Energieeinsparung in modernen Wohn- und Objektbauten und trägt zum Wohlbefinden der Nutzer bei. Zusätzlich sorgen intelligente Steuerungssysteme für Komfort und maximalen Nutzen.

Active sun shading and glare protection can make an important contribution to energy saving in modern residential and commercial buildings, whilst simultaneously improving the well-being of its occupants. Intelligent control systems also ensure comfort and maximum benefits.

### Schüco International KG

[www.schueco.com](http://www.schueco.com)

Das Neueste in den sozialen Netzwerken unter:  
[www.schueco.de/newsroom](http://www.schueco.de/newsroom)

The latest from the social networks at:  
[www.schueco.de/newsroom](http://www.schueco.de/newsroom)

### Schüco – Systemlösungen für Fenster, Türen und Fassaden

Die Schüco International KG mit Sitz in Bielefeld entwickelt und vertreibt Systemlösungen für Fenster, Türen und Fassaden. Mit weltweit über 4.750 Mitarbeitern arbeitet das Unternehmen daran, heute und in Zukunft Service- und Technologieführer der Branche zu sein. Neben ressourcenschonenden Produkten für Wohn- und Arbeitsgebäude bietet der Gebäudehüllenspezialist Beratung und digitale Lösungen für alle Phasen eines Bauprojektes – von der initialen Idee über die Planung und Fertigung bis hin zur Montage. 12.000 Verarbeiter, Planer, Architekten und Investoren arbeiten weltweit mit Schüco zusammen. Das Unternehmen ist in mehr als 80 Ländern aktiv und hat in 2016 einen Jahresumsatz von 1,460 Milliarden Euro erwirtschaftet. Weitere Informationen unter [www.schueco.de](http://www.schueco.de)

### Schüco – System solutions for windows, doors and façades

Based in Bielefeld, Schüco International KG develops and sells system solutions for windows, doors and façades. With more than 4,750 employees worldwide, the company strives to be the industry leader in terms of service and technology today and in the future. In addition to environmentally friendly products for residential and commercial buildings, the building envelope specialist offers consultation and digital solutions for all phases of a building project – from the initial idea through to design, fabrication and installation. 12,000 fabricators, developers, architects and investors around the world work together with Schüco. The company is active in more than 80 countries and achieved a turnover of 1.460 billion euros in 2016. For more information, visit [www.schueco.com](http://www.schueco.com)

# SCHÜCO



The "Schüco" and other signs are protected in Germany and various international markets. We will provide detailed information upon request.

Das Zeichen „Schüco“ und andere sind in Deutschland und diversen internationalen Märkten geschützt. Auf Nachfrage erteilen wir detaillierte Auskunft.

P 425/07-17/Printed in Germany  
Änderungen und Irrtümer vorbehalten. Abbildungen ähnlich.  
We reserve the right to make technical changes and to correct errors. Products may differ from illustrations.